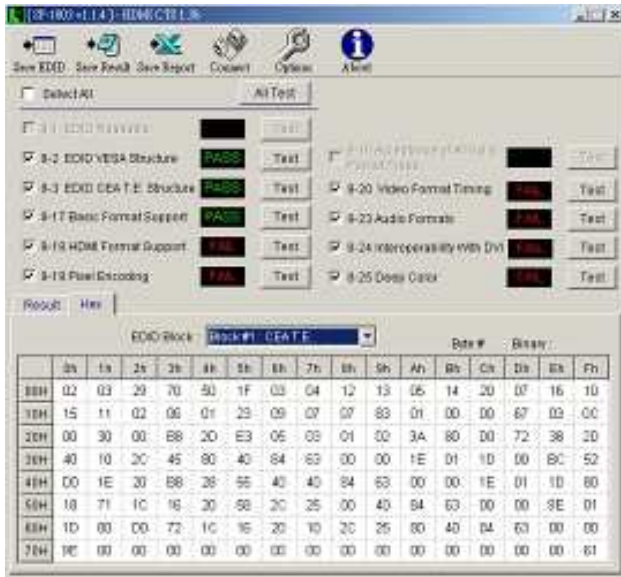


SP-1803 HDMI CTS 1.3a(EDID)相容性測試軟體

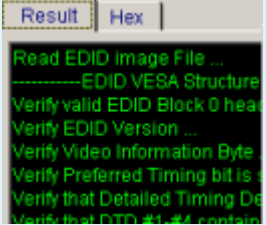

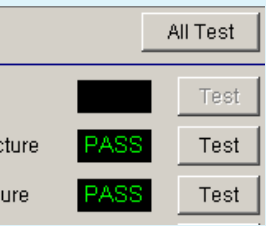
Windows 操作介面



配合 VG-859C 功能

1. 符合 EIA/CEA-861D 規格，EIA/CEA-861E 規格持續增加中。
2. 目前可以支援 512Bytes 的 4 block EDID 內容。
3. 可測試 TV 及 Monitor 的 EDID 內容是否符合 HDMI CTS 的規範。
4. 可連線 VG 立即對 HDMI 介面進行線上測試，或是將 EDID 內容存成檔案進行離線測試。
5. 可配合 CDF 檔案進行規格測試，避免規格不同造成測試時誤判。
6. 測試結果可輸出至 Excel 檔，亦可將即時訊息存成文字檔，非常容易除錯及做成報告。
7. 測試完畢後可立即用不同的顏色，指出有問題的 EDID 位址及內容容易判讀。
8. 測試時可選擇所有項目都要測或是針對有問題的項目進行測試即可，省時、省事又好用
9. 配合 SP-8848 的 EDID Edit 程式，可立即將修改結果存回 TV 中。

SP-1803 為 HDMI 介面的 EDID 相容性測試 (Compliance Test) 用軟體，可測試 EDID 的內容是否符合 HDMI CTS 1.3a 的規格，適合研發及品管等單位於測試 HDMI 相關產品時使用。

規		格	
測試項目 於 HDMI CTS 中之項目	8-1: EDID Readable 8-2: EDID VESA Structure 8-3: EDID CEA Structure 8-17: 861B Format support 8-18: HDMI Format support 8-19: Pixel Encoding 8-20: Video Format timing 8-23: Audio Formats 8-24: Interoperability with DVI 8-25: Deep Color	報表檔案輸出格式	報表輸出為 Excel 格式 印有 pass 及 fail 字樣
CDF 檔案格式 由外部匯入	1.用 Excel 檔案格式匯入 2.只需填入和此測試相關的項目即可。	EDID 檔案格式 檔案測試模式時使用	EDID 檔案格式只支援 ASTRO 軟體 SP-8848 中的 EDID Edit 檔所存的格式
系統需求 配合 SP-8848 軟體需求	1. CPU: 500Mhz 以上 2. RAM: 256MB 3. 作業系統: Win 2000 / XP 4. 軟體: 需安裝 Excel 軟體 5. 介面: 主機有 RS-232 介面	可連結的訊號機	1.ASTRO 的 VG-859 A / B / C 系列 2.ASTRO 的 VG-849 A / B / C 系列 3.杜比聲只能用 VG-849CA 測試
	測試畫面可選擇用一般 16 進制來顯示 EDID 內容 可即時看到 EDID 內容，適合工程除錯用		測試畫面可選擇用文字敘述的方式顯示，易於判別目前的測試項目並且和 HDMI CTS 對應 可即時看到 EDID 內容，適合工程除錯用
	測試模式可選擇是對檔案測試		測試項目可選擇單項測試或是多項同時測試 且測試結果可即時顯示 清楚明瞭



台北：三重市重新路五段 609 巷 16 號 6 樓之 1
TEL:02-22782269 FAX:02-22782059
新竹：新竹縣竹北市台元 26 號 4 樓之 10
TEL:03-552-6779 FAX:03-552-6739
台南：TEL:06-204-3276 FAX:06-204-3096

東莞：廣東省東莞市莞城區東縱大道 2 號地王商務中心 152A 室
TEL:0769-22365900 FAX: 0769-22363346
蘇州：江蘇省蘇州市桐廬北路 26-6 號伍峰大廈 268 室
TEL:0512-65236999 FAX:0512-65235999
Home page: www.radiotek.com.tw
E-mail: salesmag1@rdtmail.com.tw