



KLEIN K-1 投電彩色分析儀

體積最小、重量最輕、功能齊全

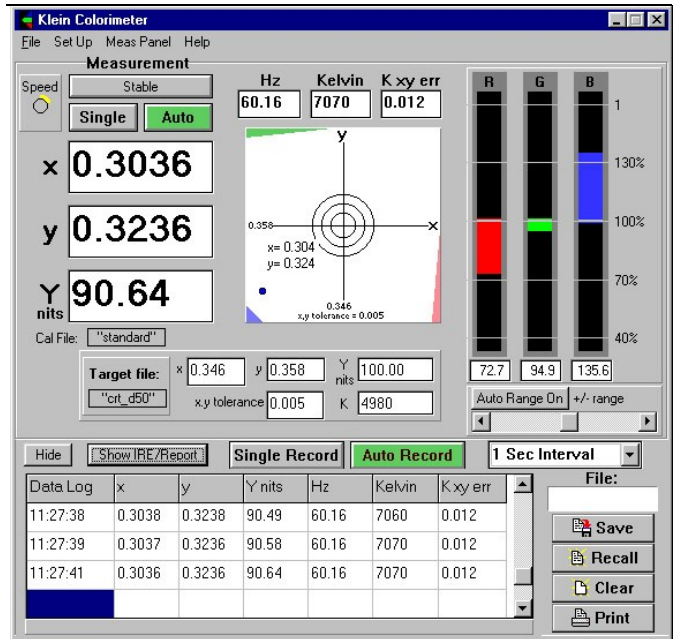
全新熱賣中



1. 符合 CIE 協會制定的光譜曲線圖規範。
2. 直接靠在待測物上即可量測，操作簡單、方便。
3. 使用加大型感光原件及溫度補償電路，讀值準確度高。
4. 即時顯示模式，最高每秒可讀取 10 個讀值。
5. 使用標準 RS-232 介面連接至電腦可長時間記錄讀值。

K-1 彩色分析儀由美國 KLEIN 公司所製造，主機只有一支測頭，配上任何一台具有 RS-232 介面的電腦即可開始量測，真正的高科技，是您進入自動化生產的最佳工具。

規	格
量測功能	x, y, Y、TC、RGB、data log
量測範圍	0.003~291 fL, 0.01~1,000 cd/m ²
量測距離/面積	固定距離：110mm—由測頭前方至待測物表面。 量測面積為：直徑 22mm 的圓。
彩色濾光片	20Hz low pass 5 pole Analog
讀值轉換電路	12 bit A/D 轉換器
精確度	Chroma: ±0.002 x,y (Y>1.00 cd/m ²) Luminance: ±1% Y +1LSB (Y>0.1 cd/m ²)
重現性	Chroma: ±0.002 x,y (Y>1.00 cd/m ²) Luminance: ±1% Y +1LSB (Y>0.1 cd/m ²)
資料介面	RS-232C, baud rate:9600
輸入電源	5V 175mA max 可由 USB 介面提供
體積	267mm (長) * 60mm (圓)
重量	591g



- WINDOWS 版標準軟體，可取得 K-1 讀值及記錄功能。
- 可顯示色座標值，色溫值，且可定義差範疇。
- 另存中文版之程式可提供。

宇宏企業有限公司

台北總公司：台北縣三重市重新路五段 609 巷 16 號 6 樓之 1 TEL: 02-22782269 FAX: 02-22782059
 新竹分公司：新竹市中華路三段 48 號 13 樓之 5 TEL: 03-5251857 FAX: 03-5278832
 公司網址：<http://www.radiotek.com.tw> E-Mail: sales@rdtmail.com.tw